

Smart geplant!

Einfach, schnell und normkonform die passende Abdichtungslösung – das ermöglicht der ift-Montageplaner in spezifischer Hanno-Version.

Digital, sicher und kostenfrei

Der ift-Montageplaner in spezifischer Hanno-Version erleichtert und beschleunigt die fachgerechte bauphysikalische Planung des Wandanschlusses von Fenstern und kann ohne theoretisches Fachwissen genutzt werden. Basierend auf den eingegebenen Bauanforderungen (Wandaufbau/-material, Fenstermaterial/-profil, Abdichtungs-/Befestigungssystem und Auswahl der Abmessungen) empfiehlt der intelligente Konfigurator Nutzern die geeignete Abdichtungslösung nach ift-Standards. In der kostenfreien Software stehen ausschließlich geprüfte und zertifizierte Hanno-Produkte zur Wahl, die sinnvoll kombinierbar und aktuell verfügbar sind – das bietet Verarbeitern und Planern Sicherheit.

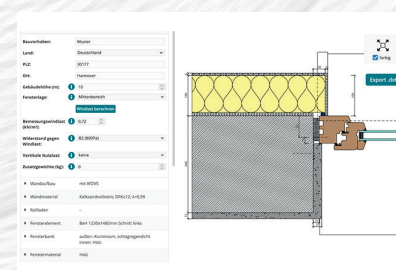
ift-Montagepass: Ausführliche Dokumentation

Das Online-Tool ermöglicht statische und wärmetechnische Berechnungen des geplanten Baukörperanschlusses und ermittelt nach Standort-Eingabe automatisch die Windlast. Monteure profitieren, indem die gesamte Konfiguration nach jeder Eingabe überprüft wird – das minimiert Fehlerquellen in der Planung. Die Berechnungsergebnisse sind im ift-Montagepass enthalten: Dieser steht bequem als PDF-Datei zum Download bereit und bescheinigt die fachgerechte Planung der Fenstermontage, die ift-Zertifizierung der verwendeten Produkte und dass sowohl der Mindestwärmeschutz als auch ausreichend Sicherheit bezüglich Tauwasser- und Schimmelpilzbildung gegeben ist. Zusätzlich bietet der Pass praktische Hinweise zur Verarbeitung sowie Informationen zu den verwendeten Hanno-Produkten.

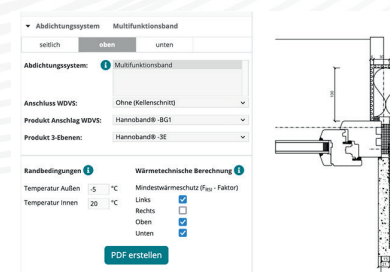


Mehr Infos unter:
www.hanno.com/service/kundenbereich

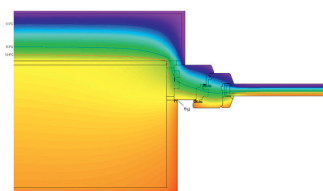
Hanno Werk GmbH & Co. KG
Hanno-Ring 3–5
30880 Laatzen
Deutschland
Telefon: +49 5102 7000-0
info@hanno.com



Die Maße können direkt an der Skizze des Baukörperanschlusses angepasst werden.



Zur Auswahl stehen kompatible und geeignete HANNO-Produkte.



Der Isothermenverlauf zeigt anschaulich das Temperaturgefälle und den Punkt der Mindestoberflächentemperatur (θ_{si}).

www.hanno.com

Ganz sicher dicht – ganz nach Plan.

Fensterabdichtung lässt sich berechnen – mit dem ift-Montageplaner in spezifischer HANNO-Version. **Einfach, sicher und kostenfrei.**

Je höher die Heizkosten, desto wichtiger sind dichte Fenster. Für Sie, für Ihre Kunden, für uns alle! Nutzen Sie kostenfrei den HANNO-spezifischen ift-Montageplaner für eine einfache und sichere Berechnung der Fensterabdichtung und sagen Sie „Tschüss“ zu Zugluft und Woldecke.

Dichte Vorteile auf einen Blick:

- **effizient:** fachgerechte bauphysikalische Planung, inkl. Windlastberechnung
- **einfach:** kein theoretisches Fachwissen erforderlich
- **sicher:** Abdichtungslösungen nach ift-Standards mit geprüften und zertifizierten HANNO-Produkten
- **kompakt:** Ausgabe des ift-Montagepass – inkl. statischer und wärmetechnische Berechnungen, CAD-Zeichnungen und detaillierter Produktinformationen
- **garantiert:** Bescheinigung über die fachgerechte Planung, den Mindestwärmeschutz sowie die Sicherheit vor Tauwasser- und Schimmelpilzbildung
- **kostenfrei:** Nach Registrierung ist der ift-Montageplaner kostenfrei im HANNO Kundenbereich nutzbar.

Profitieren Sie von der Zeit- und Kostenersparnis durch die professionelle, digitale Planung und intelligente Programmierung.

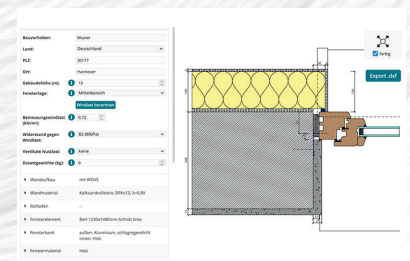
Schützen Sie sich als Bauherr und Planer vor Gewährleistungsansprüchen und erhöhen Sie Ihre Glaubwürdigkeit durch den ift-Montagepass. Genießen Sie die Sicherheit, dass alle auswählbaren HANNO-Produkte geprüft, ift-zertifiziert, kompatibel und verfügbar sind.

Bereit? Dann planen Sie los und dichten Sie ab!

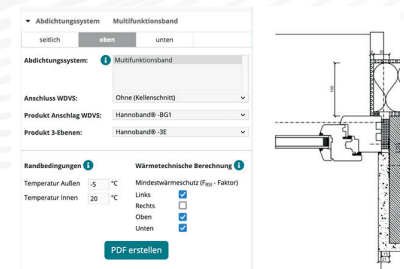


Mehr Infos unter:
www.hanno.com/service/kundenbereich

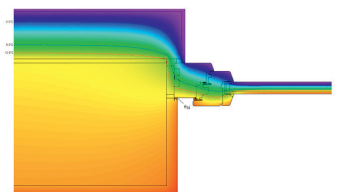
Hanno Werk GmbH & Co. KG
Hanno-Ring 3–5
30880 Laatzen
Deutschland
Telefon: +49 5102 7000-0
info@hanno.com



Die Maße können direkt an der Skizze des Baukörperanschlusses angepasst werden.



Zur Auswahl stehen compatible und geeignete HANNO-Produkte.



Der ift-Montagepass enthält ausführliche Informationen und zeigt u. a. den Isothermenverlauf.

www.hanno.com